



SYNTHESE CEIAB pour le PV Inserra (ref: 0048-P)



Version 0.0 du 11.03.2011

Synthèse publique

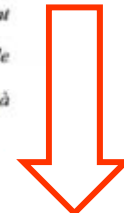
Liste des systèmes photovoltaïques examinés par le CEIAB et répondant aux critères techniques d'**Intégration Simplifiée au Bâti (ISB)** de l'arrêté tarifaire du 4 Mars 2011

Dénomination commerciale	Société demandeur	Référence CEIAB	Principe du système	Photo mise en œuvre	Couverture totale	Eligibilité	Couverture partielle						REMARQUES DU COMITÉ	
							Ardoises	Tuiles plates	Tuiles à creux par le enrobement	Tuiles à relief à enrobement	Tuiles "canal"	Pièces profilées fibro-ciment		Pièces nervurées aluminium ou acier
PV INSERRA	YANDALUX	0043-P			ISB				ISB	ISB	ISB			sous réserve d'une mise en œuvre abergement en rive de tête de type « besace »

Liste des systèmes photovoltaïques examinés par le CEIAB et répondant aux critères techniques d'**Intégration Au Bâti (IAB)** de l'arrêté tarifaire du 4 Mars 2011

Dénomination commerciale	Société demandeur	Référence CEIAB	Principe du système	Photo mise en œuvre	Couverture totale	Eligibilité	Couverture partielle						REMARQUES DU COMITÉ	
							Ardoises	Tuiles plates	Tuiles à creux par le enrobement	Tuiles à relief à enrobement	Tuiles "canal"	Pièces profilées fibro-ciment		Pièces nervurées aluminium ou acier
PV INSERRA	YANDALUX	0043-P			IAB	2011			IAB	IAB	IAB			sous réserve d'une mise en œuvre abergement en rive de tête de type « besace »
						2012			IAB	IAB				

*Note : Le Comité ne se prononce que sur les critères techniques et non sur les critères d'usage et d'âge du bâtiment. Il importe à chaque porteur de projet de s'assurer que ces critères sont remplis.
En cas de couverture partielle d'un pan de toiture, pour l'intégration au bâti (IAB), le Comité s'est appuyé sur des valeurs moyennes de l'épaisseur en œuvre (E_0) des catégories de tuiles, pour apprécier du fait que le système photovoltaïque respecte ou non le critère technique du « plan de la toiture ».
Il appartient donc à chaque porteur de projet de vérifier que la hauteur de dépassement du système photovoltaïque par rapport aux éléments de couverture est inférieure ou égale à 60 mm jusqu'au 31 décembre 2011 et inférieure ou égale à 20 mm à partir du 1^{er} janvier 2012.*

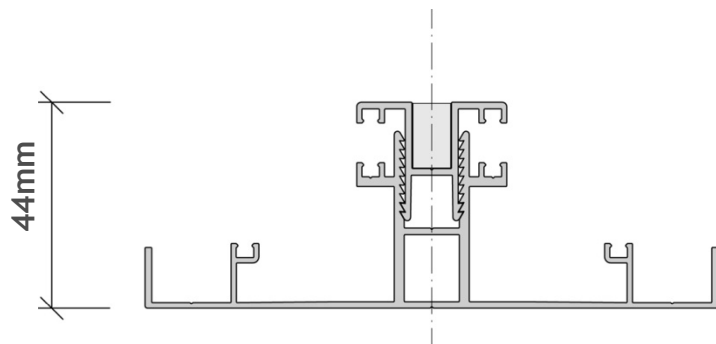


PV INSERRA : DONNEES GENERALES

La hauteur intrinsèque de la structure PV Inserra est de 44 mm.

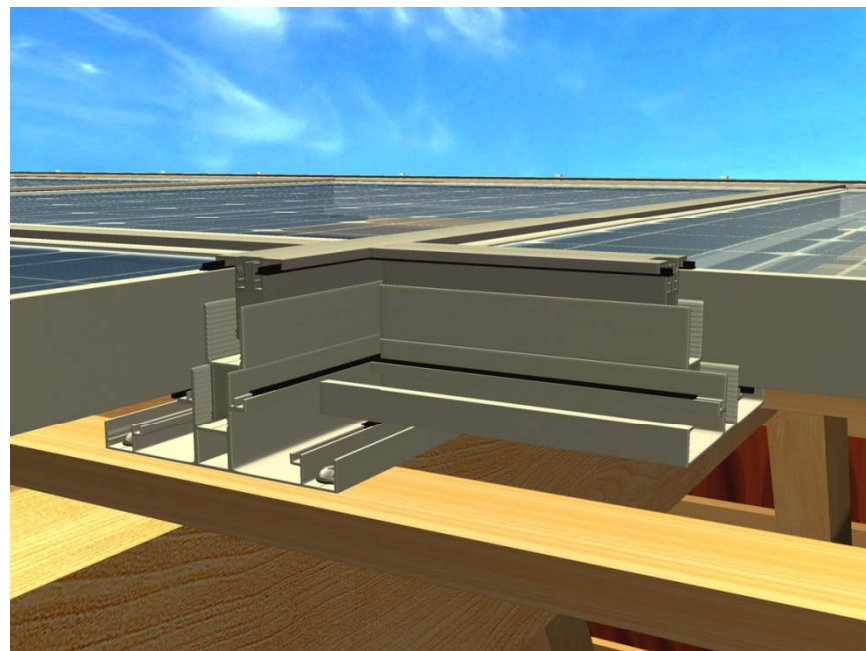
La structure PV Inserra permet de fixer tous types de panneaux de tous types de marques, qu'ils soient avec ou sans cadre et ce, avec les mêmes composants,.

Ce procédé s'emploie indifféremment en couverture de toiture totale ou partielle, que ce soit en rénovation ou pour bâtiments neufs.



Ainsi, l'épaisseur du module PV rigide que le système PV Inserra peut accueillir peut aller de :

5 mm (pour un panneau laminé) à
50 mm (pour un panneau cadré maxi)



PV INSERRA : CÔTES DES EPAISSEURS (2011)

Hauteur intrinsèque du système PV Inserra : 44 mm

Éléments de couverture environnant le système PV Inserra	E0 (en mm) (CEIAB)	Ep (en mm)						Ecart entre le plan des éléments de couvertures environnants et le plan du système PV (Ep) incluant la tolérance de dépassement 2011 de 60 mm (en mm)							
		P=	P=	P=	P=	P=	P=	P=	P=	P=	P=	P=			
		5mm (mini)	31 mm	35 mm	40 mm	42 mm	46 mm	50 mm (maxi)	P= 5mm (mini)	P= 31mm	P= 35mm	P= 40mm	P= 42mm	P= 46mm	P= 50mm (maxi)
Ardoise	15	↑	↑	↑	↑	↑	↑	↑	-26	0	4	9	11	15	19
Tuiles plates	45								-56	-30	-26	-21	-19	-15	-11
Tuiles à pureau plat à emboîtement	55	49	75	79	84	86	90	94	-66	-40	-36	-31	-29	-25	-21
Tuiles à relief à emboîtement	90								-101	-75	-71	-66	-64	-60	-56
Tuiles canal	120	↓	↓	↓	↓	↓	↓	↓	-131	-105	-101	-96	-94	-90	-86
Plaques profilés en fibre-ciment	60								-71	-45	-41	-36	-34	-30	-26

E0 : l'épaisseur en oeuvre de la couverture (selon « Fiche méthodologique » , ADEME-20101115)

Ep : l'épaisseur en oeuvre du procédé PV Inserra (44 mm + P)

P : panneau PV

Ecart = Ep – E0 – 60 mm; Ecart ≤ 0 = IAB



PV INSERRA : CÔTES DES EPAISSEURS (2012)

Hauteur intrinsèque du système PV Inserra : 44 mm

Éléments de couverture environnant le système PV	E0 (en mm) (CEIAB)	Ep (en mm)							Ecart entre le plan des éléments de couvertures environnants et le plan du système PV (Ep) incluant la tolérance de dépassement 2012 de 20 mm (en mm)						
		P=	P=	P=	P=	P=	P=	P=	P= 5mm	P= 31mm	P= 35mm	P= 40mm	P= 42mm	P= 46mm	P= 50mm
		5mm (mini)	31 mm	35 mm	40 mm	42 mm	46 mm	50 mm (maxi)	(mini)						(maxi)
Ardoise	15	↑	↑	↑	↑	↑	↑	14	40	44	49	51	55	59	
Tuiles plates	45							-16	10	14	19	21	25	29	
Tuiles à pureau plat à emboîtement	55	49	75	79	84	86	90	-26	0	4	9	11	15	19	
Tuiles à relief à emboîtement	90	↓	↓	↓	↓	↓	↓	-61	-35	-31	-26	-24	-20	-16	
Tuiles canal	120	↓	↓	↓	↓	↓	↓	-91	-65	-61	-56	-54	-50	-46	
Plaques profilés en fibre-ciment	60	↓	↓	↓	↓	↓	↓	-31	-5	-1	4	6	10	14	

E0 : l'épaisseur en oeuvre de la couverture (selon « Fiche méthodologique » , ADEME-20101115)

Ep : l'épaisseur en oeuvre du procédé PV Inserra (44 mm + P)

P : panneau PV

Ecart = Ep – E0 – 60 mm; Ecart ≤ 0 = IAB



PV INSERRA

Pour être considéré comme étant dans le plan de la toiture d'une couverture partielle (cf, annexe 5 de l'arrêté tarifaire du 4 mars 2011) selon l'élément de couverture jouxtant le système PV Inserra, **l'épaisseur des panneaux à employer doit être inférieur ou égal à :**

valable pour 2011 (§ 2 -Ann.5)

Éléments de couverture	Ep. des Panneaux (en mm) ≤ à:
Ardoise	31
Tuiles plates	61
Tuiles à pureau plat à emboitement	71
Tuiles à relief à emboitement	106
Tuiles canal	136
Plaques profilés en fibre-ciment	76

valable pour 2012 (§ 3 -Ann.5)

Éléments de couverture	Ep. des Panneaux (en mm) ≤ à:
Ardoise	N/A
Tuiles plates	21
Tuiles à pureau plat à emboitement	31
Tuiles à relief à emboitement	66
Tuiles canal	96
Plaques profilés en fibre-ciment	36

Yandalux GmbH

Schellerdamm 4
D - 21079 Hamburg

Tel: +49 (0)40-25 30 989-0
Fax: +49 (0)40-25 30 989-17

contact@yandalux.com
www.yandalux.com

Mars 2011

Bureau de représentation en France

Tel: +33 (0) 494 80 80 80
Por +33 (0) 637 91 77 86

Schellerdamm 4
D-21079 Hamburg

Tel. +49 (0) 40 25 30 989-0
Fax +49 (0) 40 25 30 989-17

info@yandalux.com
www.yandalux.com

YANDALUX 
Profitons de notre Soleil